

### CORTE/CUT

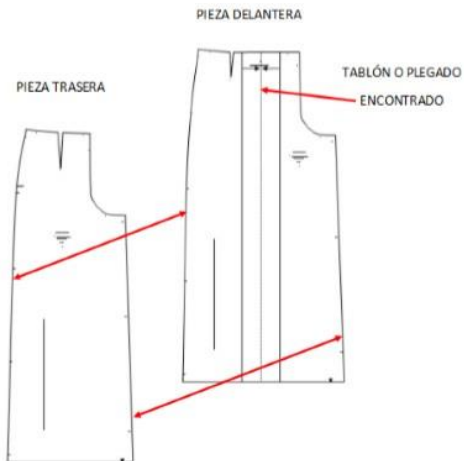
1.- Pantalón Delantero. 2 Cortes  
2.- Pantalón Trasero. 2 Cortes  
—Si va confeccionar con género de fantasía tomasol o peinado, vea que los cortes sean en un solo sentido de la tela

1.- Front pants. 2 cuts  
2.- Back pants. 2 cuts  
—If the cuts are going to be made in litmus or combed fabric, make sure the cuts are in the same direction as the fabric.

### INSTRUCCIONES/INSTRUCTIONS

Género de fantasía  
1 Cierre plástico N° 3

Fantasy genre  
1 Plastic closure No. 3



### CONFECCION/MAKING

A.- Plegado encontrado  
B.- Coser las pinzas  
C.- Coser los costados  
D.- Coser la entrepierna  
E.- Coser el tiro  
F.- Coser cinta de sesgo  
—Coser el plegado o tablón unos 5 cms mínimo. El largo es optativo (ver foto)

A.- Folded found  
B.- Sew the tweekers  
C.- Sew the sides  
D.- Sew the crotch  
E.- Sew the shot  
F.- Sew the bias tape  
- Sew the folding, or the plank, about 5 cm minimum. The length is optional (see photo)

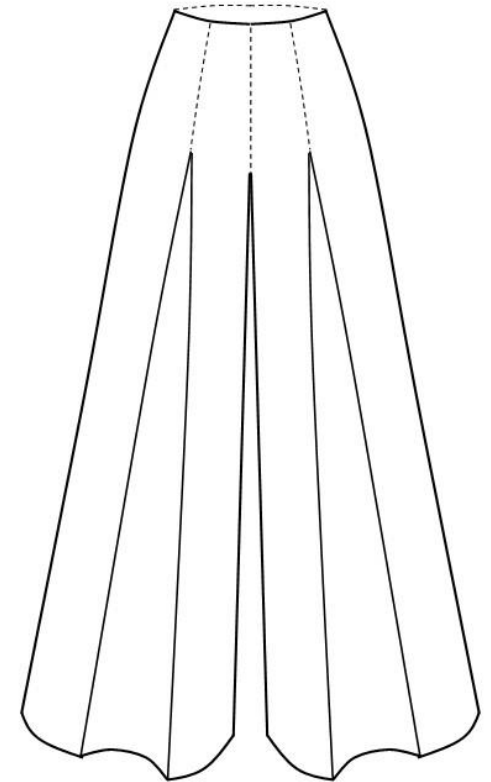
### TELA Y CONSUMO/TOTAL CLOTH

Para la T-10, 1,35 mts de tela  
Para la T-M, 2,25 mts de tela  
Cortes, en género de 1,50 mts de ancho

For the T-10, 1.35 meters of fabric  
For the T-M, 2.25 meters of fabric  
Cortes, in a genre of 1.50 meters wide

**MULTI  
TALLAS  
638**

### PANTALON PALAZZO



(4-6-8) (10-12-14) 16 (S-M-L)

XL XXL



Punto Patrones

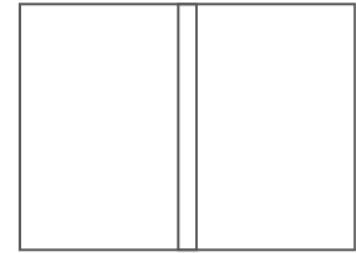




- PATRONES INCLUYEN 1 CENTIMETRO DE COSTURA PARA CORTAR Y ARMAR
- CONFIGURE SU IMPRESORA AL MISMO FORMATO DE HOJA QUE ELIGIO
- PATTERNS INCLUDE 1 CENTIMETER OF SEWING TO CUT AND ASSEMBLE
- CONFIGURE YOUR PRINTER TO THE SAME PAPER FORMAT YOU CHOOSE



 **JUNTAR HOJAS**  
PUT PAPER TOGETHER

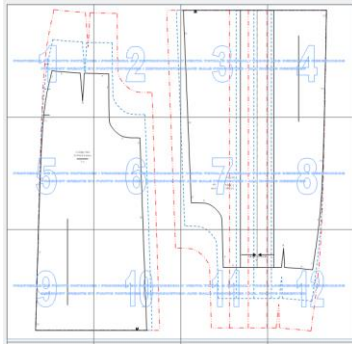


 **NO MONTAR**  
DO NOT MOUNT PAPER

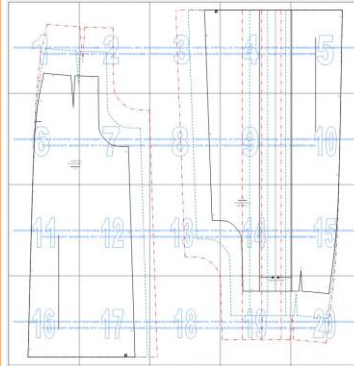
## ARMADO DE LAS HOJAS POR TALLAS

PAPER ASSEMBLY

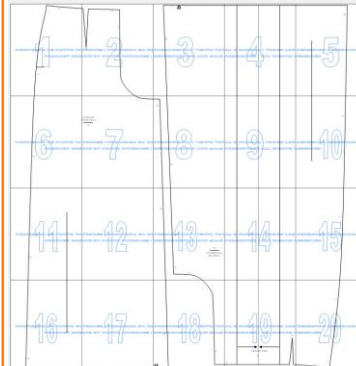
4-6-8



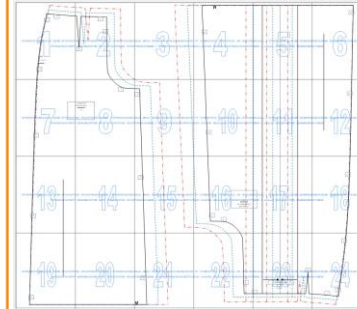
10-12-14



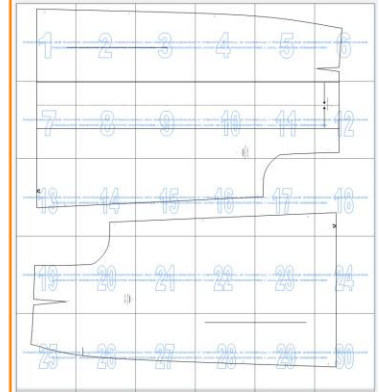
16



S-M-L



XL



XXL

